

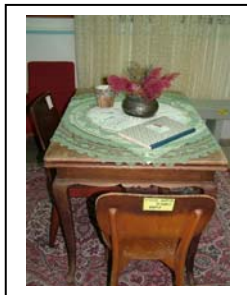


טיול סובב עברון



קיבוץ עברון, שוכן סמוך לנהרייה ומציע לקבוצות מטיילים מסלול מודרך ומודולרי. הסיור מותאם על פי בקשת המטיילים. יש אפשרות לשהות יום שלם בקיבוץ ויש אפשרות לשלב אתרים בקיבוץ עם אתרים בגליל המערבי, או בילוי בקאנטרי גן עברון.

אתרי הטיול



מוזיאון "קיבוץ של פעם" - ביתם של החפצים הישנים מראשית ההתיישבות בעברון. מוצגים בו מאות חפצים מחיי היום-יום, החברה והתרבות, ענפי המשק והתעשייה. התצוגה מתבססת על אוסף החפצים של אמנון ברקן. הסיור מלווה בהסברים וסיפורים של אמנון ברקן.



תחנת חשמל ירוקה להפקת חשמל מפסולת הטמנה – הדרכה ע"י מנהל האתר.



בית חייקה גרוסמן - חברת הכנסת חייקה גרוסמן ז"ל, היתה פרטיזנית ולוחמת בתקופת השואה. מילאה תפקידים של ראש המועצה האזורית געתון, חברת כנסת במשך ארבע קדנציות. היתה יושבת ראש הועדה לשירותים ציבוריים, העבירה שורה של חוקים למען השכבות החלשות ומילאה תפקיד יו"ר הכנסת. באודיטוריום, מוקרנים סרטים על חייקה ועל תקופת השואה.



מהרטיי – בקתה אתיופית אותנטית, בה מתקיימות סדנאות, הפעלות, סיפור העלייה מאתיופיה, מנהגים, מאכלים ומסורות.



הפילבוקס לאחר השיפוץ

מבנים מיוחדים מראשית ההתיישבות פילבוקס (עמדת שמירה ותצפית).



הפילבוקס ב-1948

סרט תדמית על חברת "ברמד"

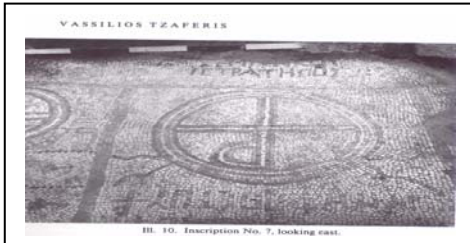


- חברת "ברמד" נחשבת לאחת החברות המובילות בעולם בתחום ייצור מגופי וויסות ובקרה איכותיים להולכת נוזלים. החברה נוסדה בשנת 1965 כמפעל של קיבוץ עברון. הפטנט שעמד בבסיס המפעל, היה קוצב מים לחקלאות, שסוגר את הברז לאחר מעבר כמות מים שכוונה מראש, וזאת כמענה לצורך של חסכון במים, וקציבת מנות מים מדויקות לשיפור היבולים.

- גן קקטוסים וכלי עבודה של פרדי.
- אטלייה של הפסל בצלאל מן
- מתחם אמנויות, וחנויות זעירות.
- קפה במועדון או ב"מנהרה"



קאנטרי גן – בריכת שחיה מקורה ומחוממת, מתקני ג'אקוזי וסאונה, מדשאות נרחבות וקפיטריה, ספא.



- ממצאי ארכיאולוגיה ורצפת פסיפס

ארוחת צהרים בחדר-האוכל של הקיבוץ



ליצירת קשר ותיאום ביקור:

mail:amnon@bermad.com

אמנון ברקן : 04-9857945 , 0522360955

אמנון ברקן